

AC - 2 AirClean Grid Panel



DATENBLATT:

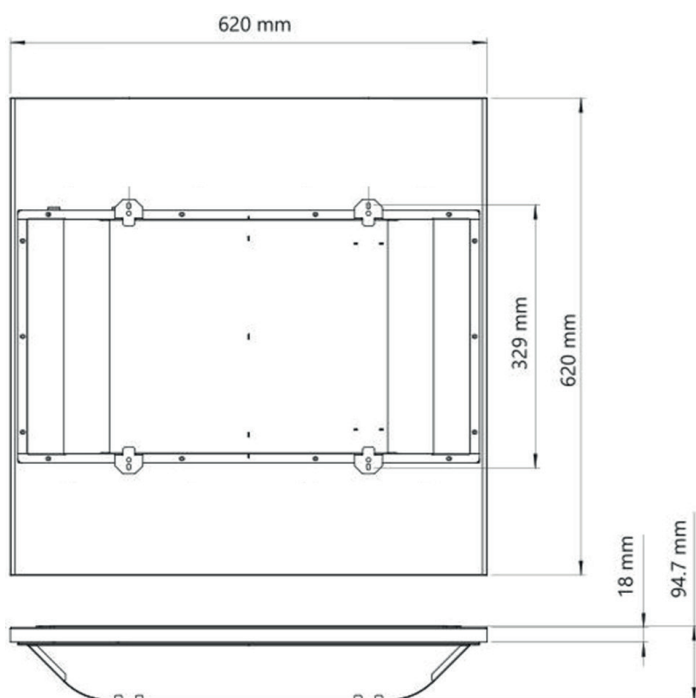
Produkt: AC - 2 AirClean Grid Panel
Artikel-Nr.: 250002
EAN-Nr.: 0761847390937

PRODUKTBESCHREIBUNG:

Rasterdeckenmodul 620x620mm mit integriertem UV-C Luftreinigungssystem; bis zu 99,9% Luftdesinfektion - Reinigt die Umgebungsluft von Covid-19 Corona & anderen Grippe Viren mit bis zu 99,9%iger Sicherheit!



TECHNISCHE DATEN:



Leistungsaufnahme Gesamt:	18W
Spannungsversorgung:	AC 220-240V 50/60Hz
UVC Röhre:	Philips 11W UV-C Engine 2,6W UV-C Strahlung
Leistungsaufnahme Ventilator:	1,44W
Lüfterdurchsatz:	59m ³ /h 19,2dB(A) Silent Fan
Gewicht:	6,7Kg (netto)
Abmessungen:	620x620x100mm (Rastermaß)
Schutzklasse:	IP20
Filtersystem:	G3 Filtersystem (austauschbar)
Gehäusefarbe:	matt weiß

VARIANTEN UND ZUBEHÖR:

AC-2 AirClean Grid Panel (59m³/h)
Ersatzfilter Set für AirClean Grid Panel
Ersatz UV-C Leuchte für AirClean Grid Panel
Unterbau Montage Kit für AirClean Grid Panel
AC-3 AirClean Grid Panel (118m³/h)

ARTIKEL-BESTELLN.R.

250002
250003
250004
250005
250006

UV-C Informationen Philips



Wir verwenden folgende zertifizierte UV-C Lampe der Marke Philips:

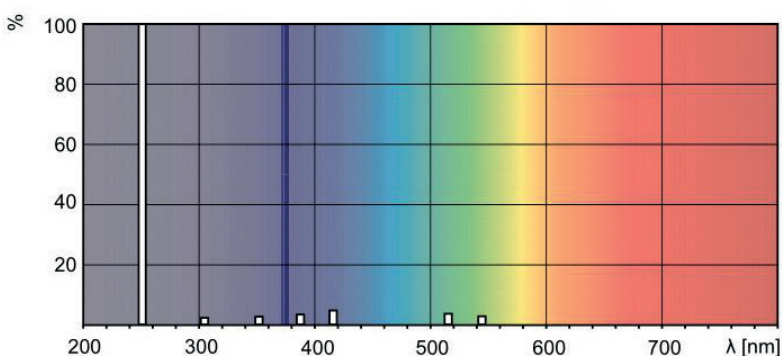
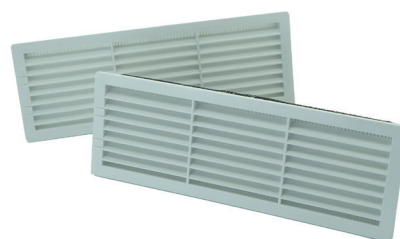
ALLGEMEINE INFORMATIONEN:

Name: Signify (Philips) TUV 11W FAM UV-Röhre
Hauptanwendung: Desinfektion eines Raumes
Durschn. Lebensdauer: 110000h

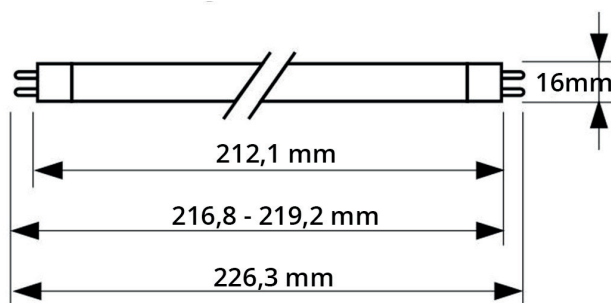
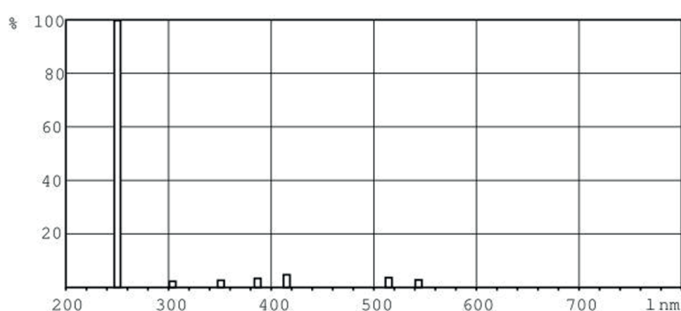


TECHNISCHE DATEN:

Leistungsaufnahme: 11W / 0,33A@26V
Spannung: 26V~
UVC Röhre: Philips 11W
UV-C Strahlung: 2.6W
Abmessungen: 226,3x16mm



Photometrische Daten



Reinigt die Umgebungsluft von Covid-19 Corona & anderen Grippe Viren mit bis zu 99,9%iger Sicherheit!

Die seit langem bekannte desinfizierende Wirkung (Oberflächen, Trinkwasser, Luft) von UV-C Strahlen setzen wir hier als Lösung des Problems der Aerosole in geschlossenen Räumen ein. In einem geschlossenen System wird die Raumluft an einer entsprechenden UV-C Strahlungsquelle vorbei geleitet. Die Raumluft wird zusätzlich noch über Filter der Klasse G3 geführt. Da direkte UV-C Strahlung gesundheitsschädlich ist, ist die UV-Röhre in einem gekapselten System untergebracht, welches keinen Austritt nach außen zulässt. Dies gewährleistet einen sicheren und dauerhaften Betrieb auch bei Anwesenheit von Personen.

Als Einsatzgebiete sind insbesondere Klassen-, Tagungs- und Büroräume zu nennen.